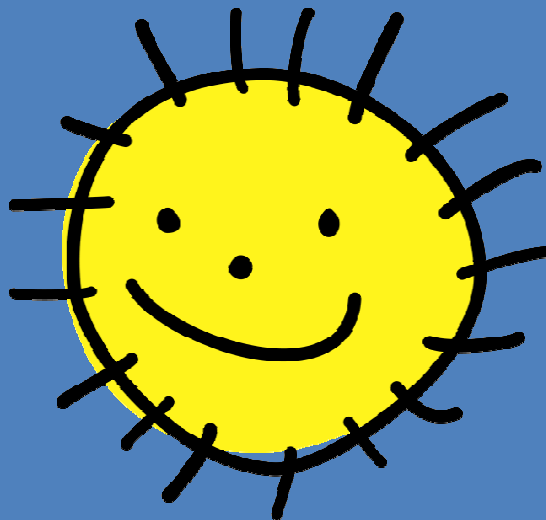


# Projekt SoL

**Multi-komponent indsats baseret på lokal samskabelse**

19 måneders intervention i  
3 lokalsamfund på Bornholm



**Formål:**

- At fremme bornholmske børnefamiliers sundhed gennem påvirkning af deres indkøbs-, spise- og bevægelsesvaner.

**Hvem:**

- Familier med børn fra 3-8 år

*Sundhed og Lokalsamfund – Bornholm*

*Ulla Toft, Sektionschef, ph.d.  
Center for Klinisk Forskning og Forebyggelse*





**AALBORG UNIVERSITET**

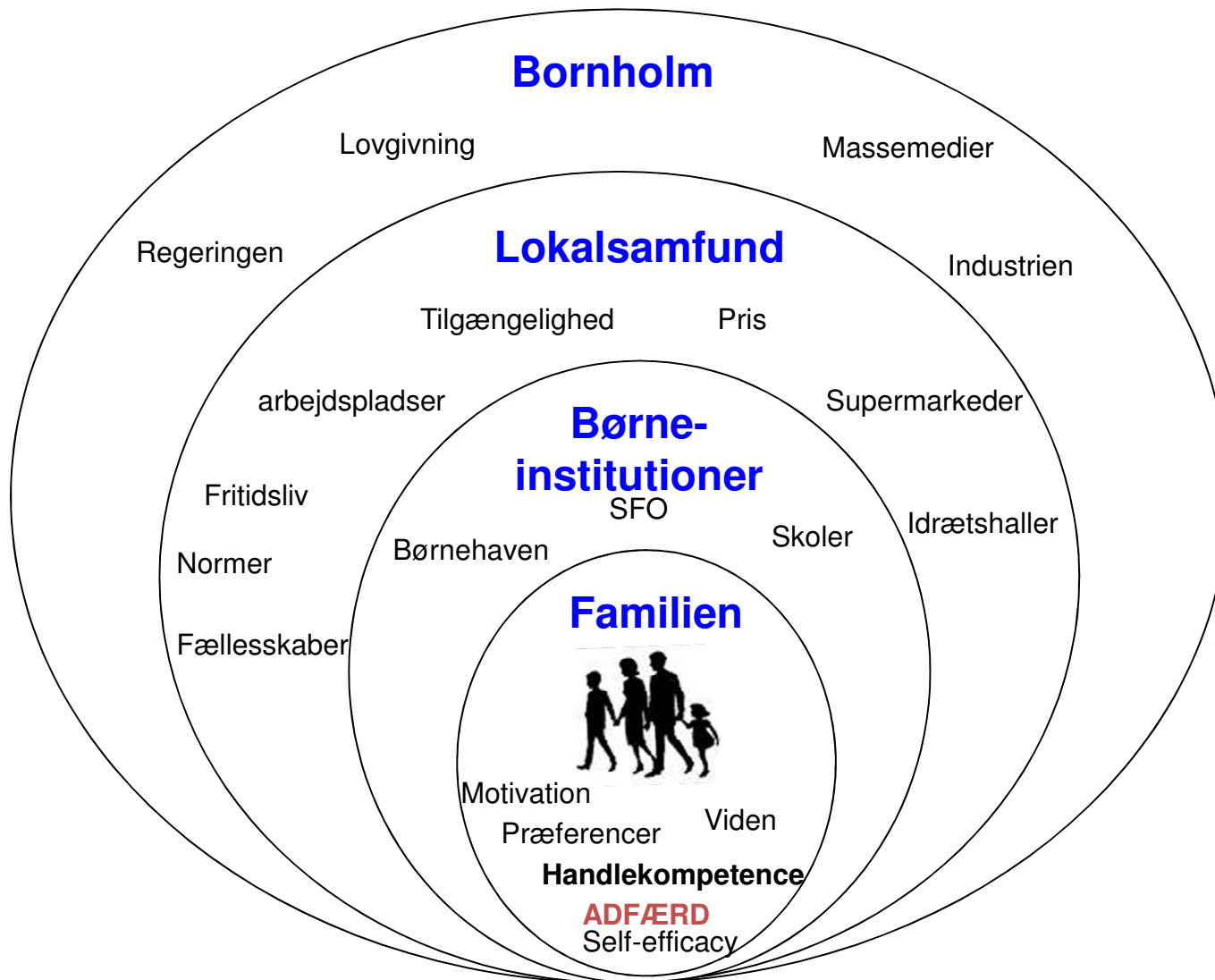


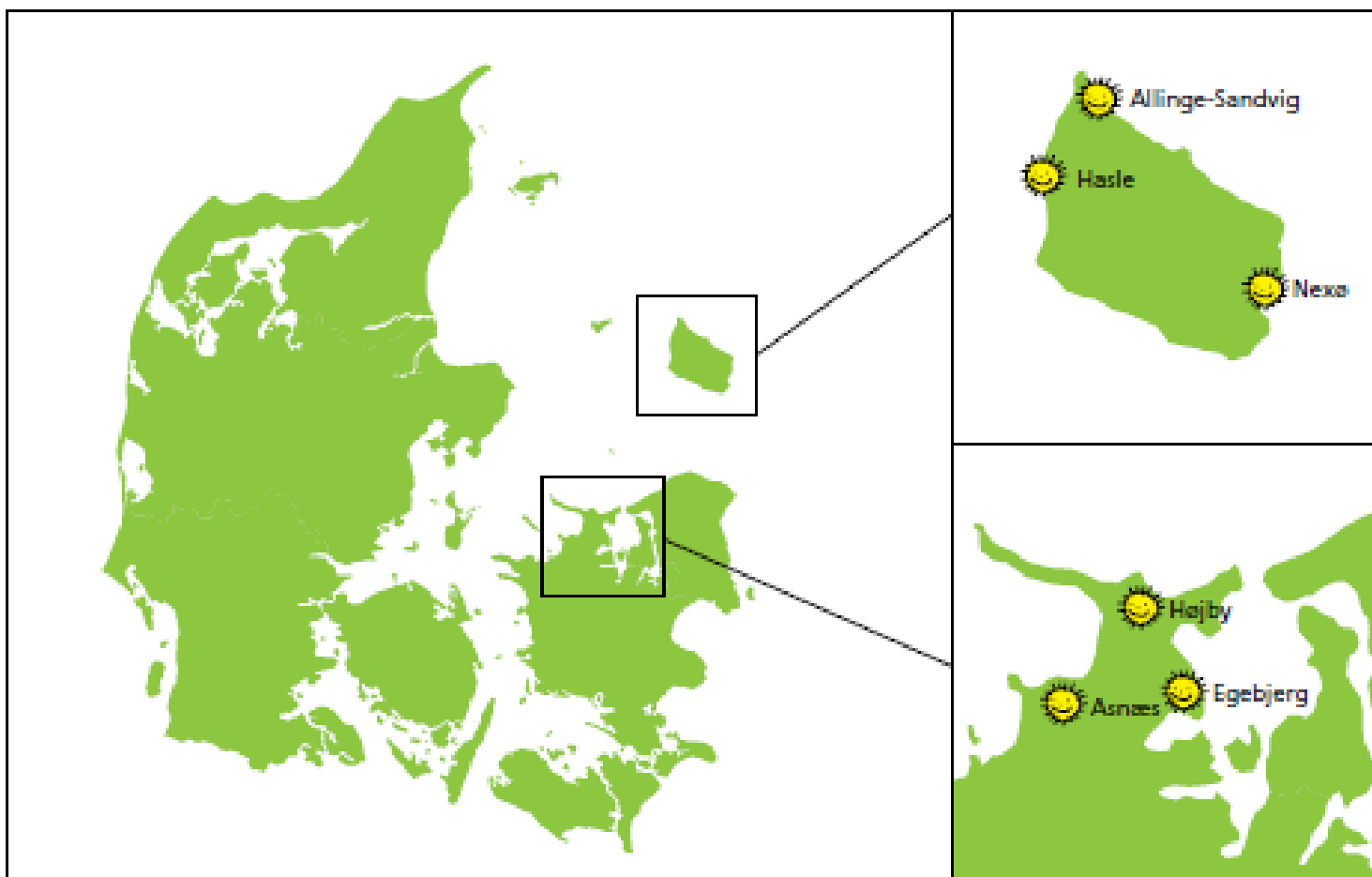
**FORSKNINGSCENTER FOR  
FOREBYGGELSE OG SUNDHED**



**steno**  
diabetes center

NORDEA  
FONDEN





**Primære arenaer:**

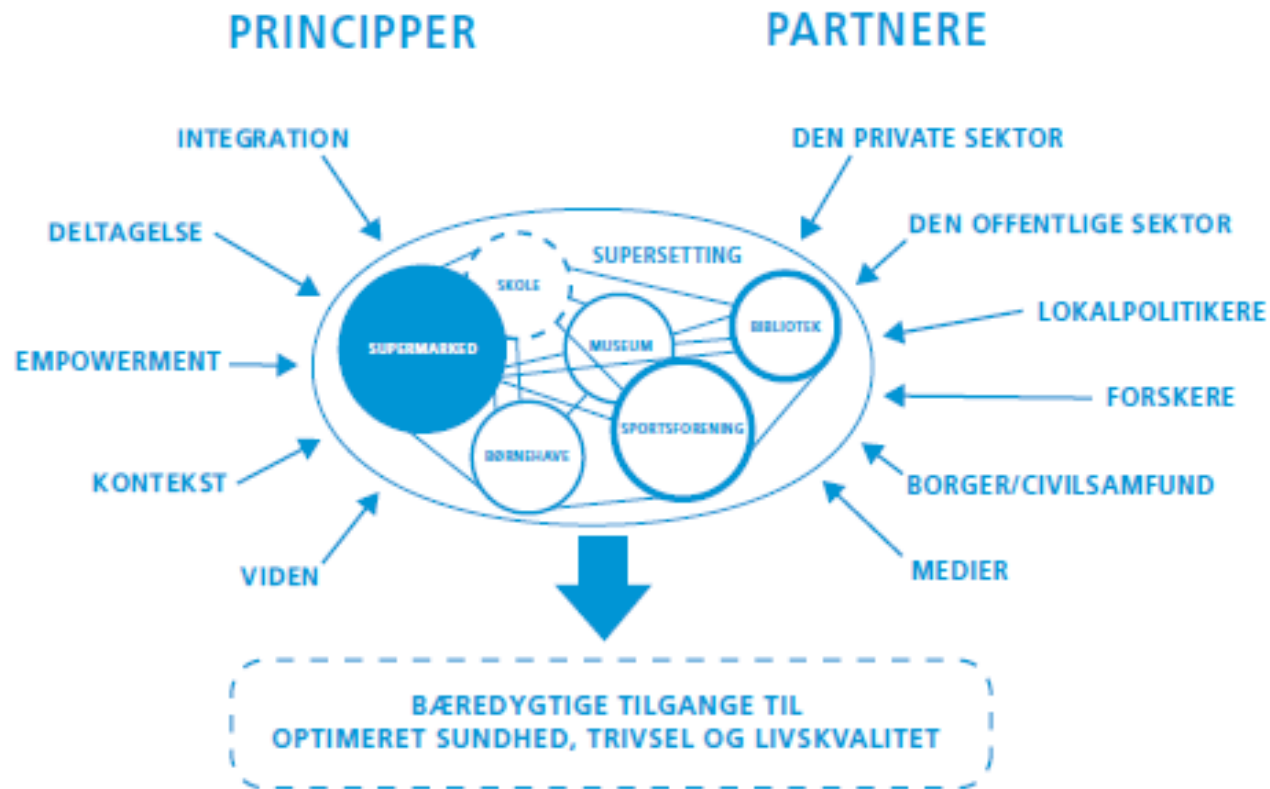
Skoler

Børnehaver

Supermarkeder

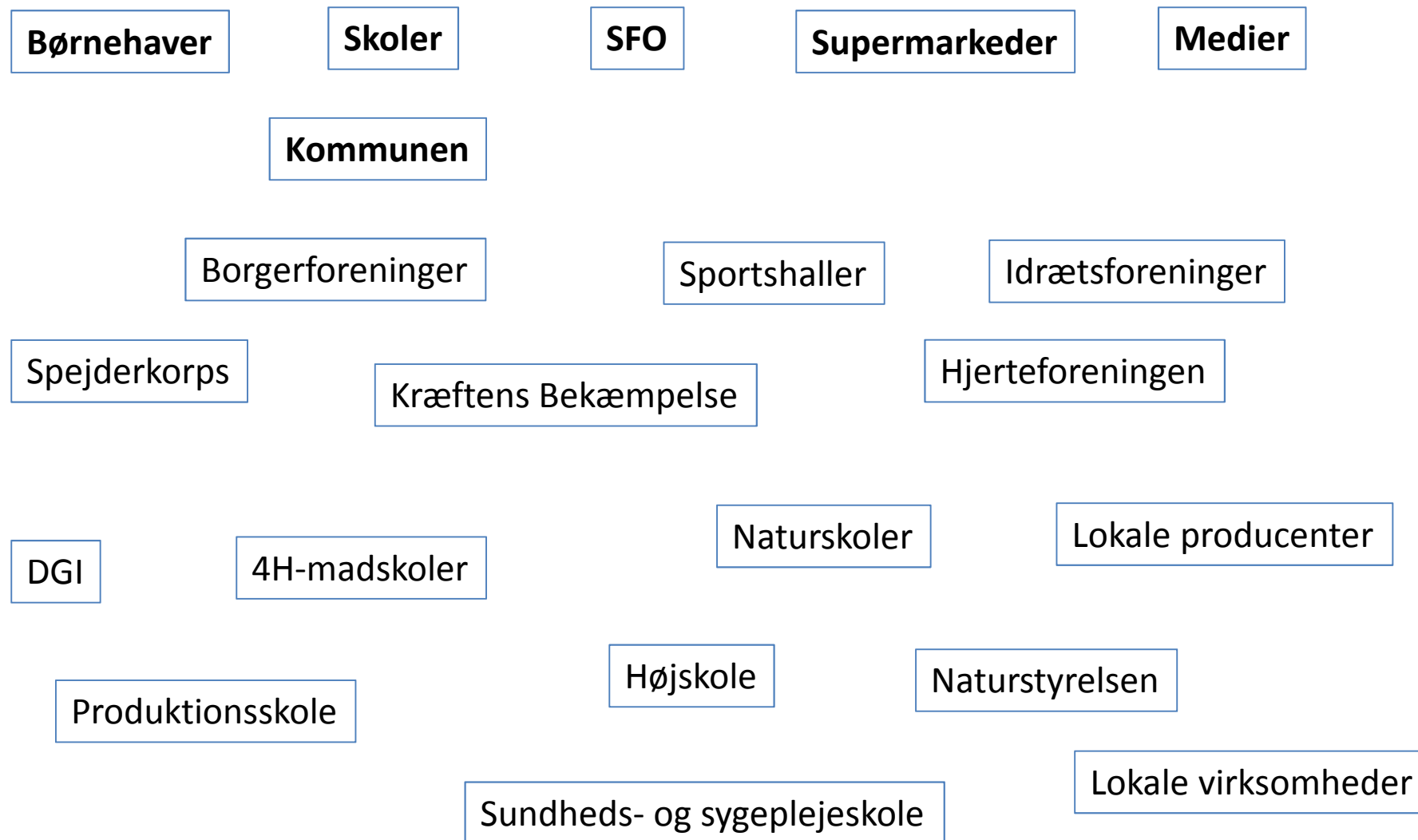
Lokale medier

# Supersetting tilgangen



Supersetting-tilgangen: Gennem anvendelse af et sæt principper (listet til venstre) og involvering af relevante partnere (listet til højre) i *supersettingen* (den centrale cirkel) skabte projektet grobund for udvikling af bæredygtige tilgange til optimeret sundhed, trivsel og livskvalitet. *Supersettingen* repræsenterer flere arenaer i lokalsamfundet. Aktiviteter i de enkelte arenaer blev koordineret og integreret (symboliseret ved de røde linjer) med aktiviteter i andre arenaer, hvorved der blev skabt synergi.

# Involvering af lokale aktører





# Koordinerede, integrerede aktiviteter "fisk" som eksempel



## Resultater efter 19 måneder

Fuldkorn: ↑25%

Fiskekonserves: ↑60%

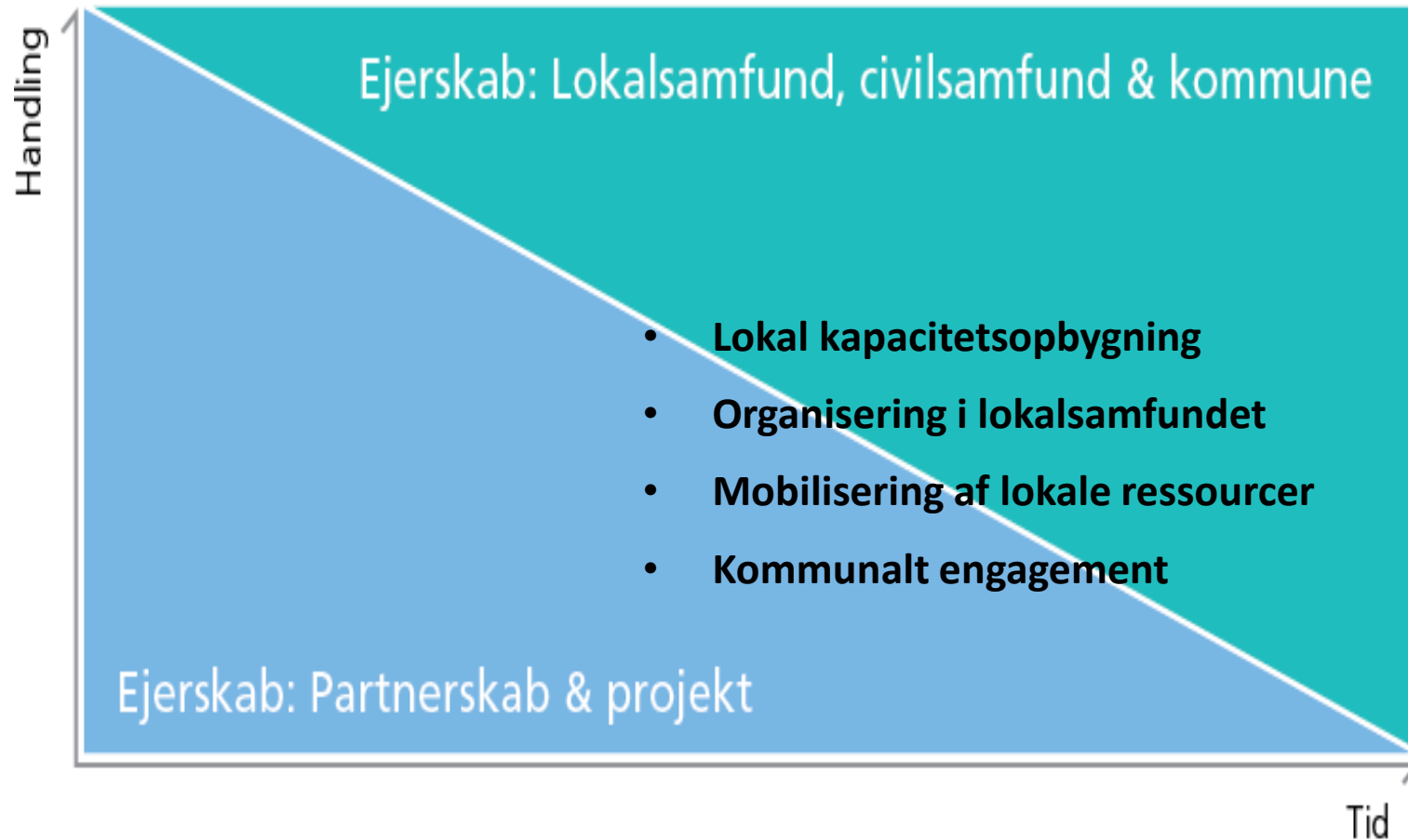
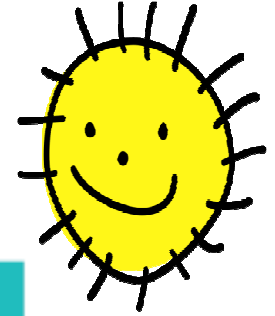
Grøntsager: ↑80%

Lokale

Børnehav

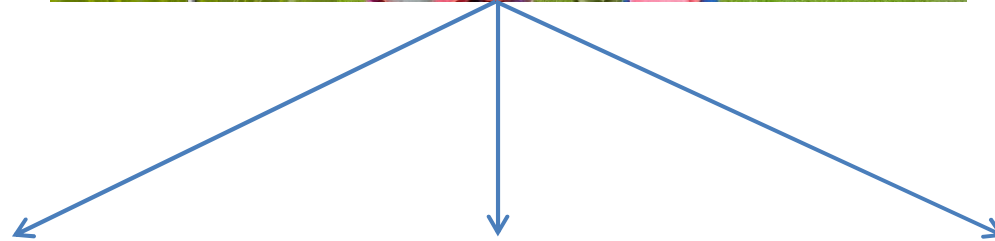


# Forankring og udbredelse



SundByNetværket  
Gentofte Kommune  
Norske lokalsamfund







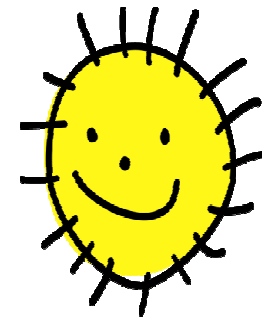
# Vores Sunde Hverdag

**Partnerskab mellem:**

- 2 regioner
- 4 kommuner
- Københavns og Aalborg Universitet
- Steno Sundhedsfremmeforskning, Steno Diabetes Center
- Sundsfremme og Forebyggelse, Center for Klinisk Forskning og Forebyggelse

## Overordnede konklusioner og erfaringer fra SoL-projektet

- Generelt: Signifikante stigninger i salget af **sunde fødevarer**.
- Ingen effekt på salget af **usunde fødevarer**.
- **Multi-komponent indsats**
- **Supersetning tilgangen**
- Der er **mange ressourcer gemt i lokalsamfundet**, som kan mobiliseres og bringes i spil i forebyggelsen
- Langsigtet **opbakning fra kommunen er vigtig** for sundheds-fremmende initiativer i lokalsamfundet og styrkes gennem vedvarende involvering af de politiske og administrative strukturer



Læs mere: [www.fcfs.dk](http://www.fcfs.dk)

Kontakt: [ulla.toft@regionh.dk](mailto:ulla.toft@regionh.dk)

